

# Aloitussvaiheen esittelytilaisuuksien palaute

Syksy 2024

Lappeenrannan kaupunki  
Kaupunkikehityksen toimiala  
Kaupunkisuunnittelu

LAPPEENRANNAN KESKUSTA-  
ALUEEN RANTOJEN  
KEHITTÄMISSUUNNITELMA



# Aloituskvaiheen esittelyt ja työpajat

- Lappeenrannan keskustan ranta-alueiden kehittämissuunnitelman alustavia luonnoksia esiteltiin seuraavissa tilaisuuksissa:
  - Työpajat päättäjille 3.9.2024 ja 11.9.2024
  - Esittelyt sidosryhmille (4 kpl): Vanhus- ja vammaisneuvostot 8.10.2024, Nuorisovaltuusto 25.9.2024, Asukas- ja alueneuvosto 29.10.2024
  - Yrittäjien aamukahvit 1.10.2024
  - Veneseurojen tapaaminen 6.11.2024
  - Lyseon lukion työpaja 15.11.2024
  - Esittely kaupunkikehityslautakunnalle 27.11.2024
  - Asukastilaisuus alustavista luonnoksista 3.12.2024 sekä 3 kpl yksittäisiä asukastapaamisia
- Esittelytilaisuuksia ja työpajoja pidettiin pitkin syksyä 2024, minkä vuoksi eri tilaisuuksissa esiteltiin erilaisia alustavan luonnoksen suunnitelmakarttoja riippuen siitä, miten pitkälle suunnitelman laadinnassa oli edetty.



# Yhteenveto työpajojen ja esittelyjen palautteista

- Rantojen kehittämiseen suhtauduttiin pääosin positiivisesti. Tunnistettiin ja tunnustettiin, että keskustan ranta-alueita on tarvetta kehittää.
- Huolta kannettiin eniten tuttujen maisemien muuttumisesta, jos alueelle tulisi suurempaa uutta rakentamista (esimerkiksi saunamaailma tai uusia venelaitureita). Myös ranta-alueiden vehreyttä pidettiin erityisen tärkeänä ja sitä toivottiin lisää myös rakennetuille alueille, kuten Satamatorille sekä Linnoituksen kärjen hiekkakentille.
- Mielenpitoet jakautuivat selkeimmin veneilyyn ja saunamaailman sijaintiin liittyvissä asioissa. Veneiden haluttiin jatkossakin olevan kesäisin Kaupunginlahdella ja Linnoituksen kärjessä. Sen sijaan niiden talvisäilytys nykyisillä paikoilla jakoi voimakkaasti mielipiteitä puolesta ja vastaan. Saunamaailmavaihtoehdot jakoivat mielipiteitä tasaisesti, eikä minkään saadun palautteen perusteella minkään vaihtoehdon voi katsoa nousevan ehdottomaksi suosikiksi muihin verrattuna.
- Liikenneturvallisuuden suhteen ongelmallisimpana alueena pidettiin Kylpylän ja Halkosaaren välistä osaa Ainonkadusta, joka varsinkin kesäaikaan koettiin hyvin ruuhkaiseksi ja ahtaaksi. Myös Satamatien ylityspaikat Linnoituksen kärjessä aiheuttivat huolta.



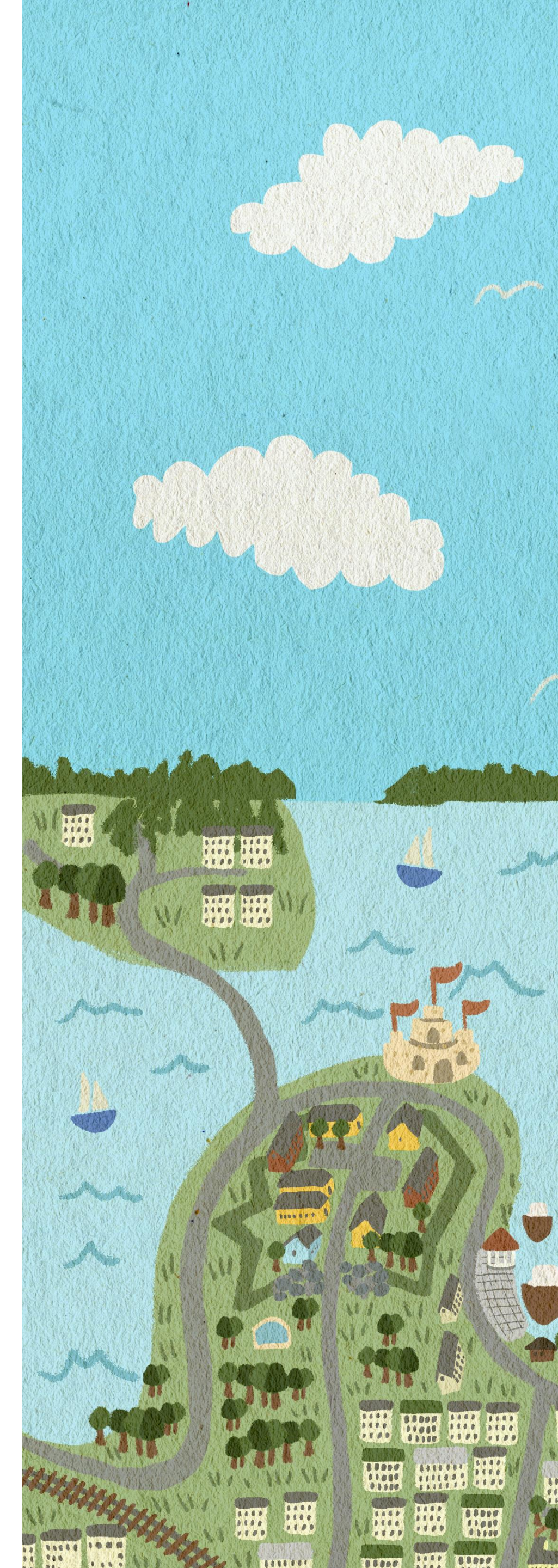
# Paikkakohtaiset kommentit

## Pallonlahti

- Matkaparkki
  - Ei saa kilpailla Huhtiniemen kanssa.
  - Päiväparkki, ei yöpymistä.
  - Enemmän ja parempaa valvontaa!
  - Tärkeää, että matkaparkki säilyy alueella, kaikkia ei kiinnosta mennä Huhtiniemeen.
- Tapahtuma-alue
  - Miten järjestetään osallistujien sujuva liikkuminen tapahtuma-alueelle? Missä on lähimmät bussipysäkit?
  - Tämä sijainti liian kaukana.
- Hyönteishotelli.
- Lisää kasvillisuutta ja varjoa.
- Köynnösseiniä tms.
- Uimapaikka.
- Vanhan markkinaperinteen elvyttäminen.
- Laiturialue myös tälle puolelle.

## Sataman suora

- Hanhien karkottaminen Satamatien varresta.
- Jääveistoksia pitkin rantaa ja Satamatien vartta.
- Sataman alue sekä kaupunkilaisille että matkailijoille – katselevat samoja asioita. Tänne myös jotain nähtävää ja koettavaa matkan varrelle!
- Pysäköintialueiden muuttaminen viheralueiksi ja pysäköinnin siirtäminen maan alle tai Satamatien varteen.



# Paikkakohtaiset kommentit

## Linnoituksen kärki

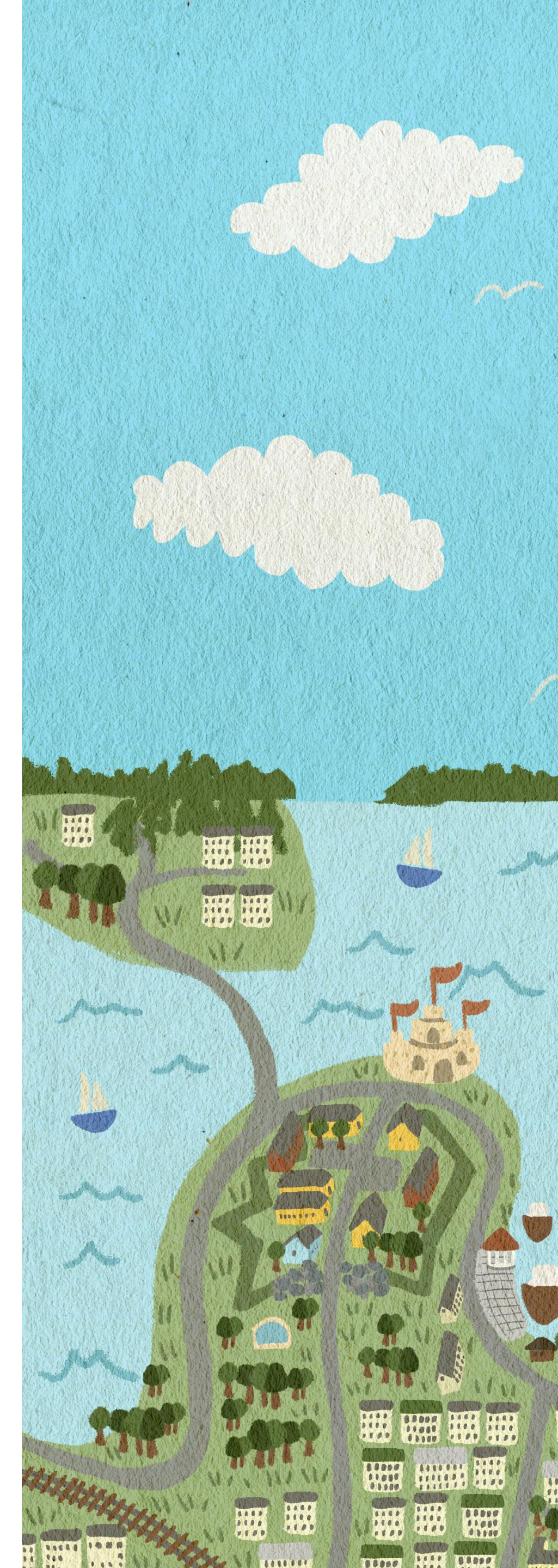
- Suojatiet Satamatiellä:
  - P-alue/välkkyvalot risteykseen.
  - Suojatie Satamatie 6 eteen.
- Elämää kaikkiin rakennuksiin.
- Veneilijöille omat roskikset.
- Hiekkalinnan alue:
  - Hiekkataidetta.
  - Hiekkalinnan hiekan muotoilu liukumäeksi.
  - Pysyvä leikkipuisto alueelle.
- Saunan oheen ehdotettiin mm. Terassia ja perhemaailmaa.
- Laitureita lisää.
- Kehitettävä viihtyisäksi lapsiperheille, turisteille ja Saimaan veneilijöille.
- Lisää kasvillisuutta.
- Romanttista kävellä näköalaviljongille.
- Istuskelupaikkoja lisää, esim. aurinkolavetteja.



# Paikkakohtaiset kommentit

## Satamatori

- Satamakojujen katoksen laajentaminen torille päin (nyt markiisit).
- Kioskien vuokraus talviaikaan esim. urheiluseuroille tai kouluille
- Satama-Sannin ym takaosaan Satamatiellä oleva alue voisi olla jotenkin siistimpi. Nyt sataman takapiha –fiilis.
- Yhtenäiset myyntikatokset torialueelle.
- Kauppatori Satamatorille.
- Isompi screeni, enemmän istumapaikkoja konsertteihin aukiolla → ei saa täyttää kioskien asiakaspaikkoja.
- Ympyräkioskin alue kokonaan uusiksi → Profiilin nosto ja palveluja.
- Vesipisteiden markkinointi.
  - Pitäisikö olla toinen piste esim. pyöreän kioskin vieressä?
- Jatkuva siivoaminen (kesätyö).
- Tapahtumissa myyjille oma roskislava (metallinen).
- Lintuturvalliset roskikset (ei pääse penkomaan) + tyhjennys aamulla.
- Satamatorin wc/huollon parantaminen.
- Toinen vessa viereen.
- Löytyisikö rohkeutta miettiä laivojen sijoittelua esim. pitkittäissuuntaan?
  - Laituri väliin ja ranta avautuisi Satamatorilta.
- Kävelyn ja pyöräilyn selkeä erottelu ravintolalaivojen edustalla. Nyt paljon vaaratilanteita.
- Pysäköinti siirrettävä Sataman suoralle.
- Bussien pysäköinti.
- Soutuveneiden vuokraus.



# Paikkakohtaiset kommentit

## Rantapuisto

- Joulumarkkinat:
  - Joulumökit rantaan.
  - Alueen rajaus heinäseipäillä.
  - Nuotio ja makkaran paistoa.
- Puisto kiva, mutta leikkipuisto ankea, vaatii kunnostamista ja päivittämistä.
- Voisiko Kasinon puiston reunaa hyödyntää toiminnallisuuden kehittämisessä?
- Puisto nykymuodossaan on upea, mutta vetää ihmisiä vain vähä → ei ole syytä mennä sinne paitsi Satamanvaloissa.
- Kahvila Veeran edessä oleva ympyrä toiminnalliseen hyötykäyttöön.
- Leikkipuistoon panostuksia → 10-16 -vuotiaille lapsille toiminnallisuutta, nyt puuttuu kokonaan. Lapset eivät halua tulla, jos ainoa tekeminen on syöminen.
- Saunamaailma Kasinon laajenuksena.

## Ainonkatu

- Ainonkatu on ahdas sumppu
- Penkkejä riittävästi ja tarpeeksi tiheään.
- Kirkkokadun risteys ahdas.
- Neulasepänpuiston pysäköintialue:
  - Pysäköinnin rajoittaminen talvella.
  - Ei peräkärryjä tähän.
- Kaupunginlahden laituriin lyhentäminen niiden poistamisen sijaan.
- Kylpylän kohdalla Ainonkadun liikennevalot autoilijan kannalta turhat. Voisiko tilalla olla vaikka hidasteet tms.?
- Pyöräväylän haarautuminen Kylpylän kohdalla rannan lisäksi myös Ainonkadun reunaan ja siitä Kirkkokadulle päin.



# Paikkakohtaiset kommentit

## Myllysaari – Kirkkoherranlahti

- Hiekkataidetta.
- Pikkusaunat OK.
- Pukukopit pimeät ja lattiasta irtoaa tikkuja.
- Parkourpaikka ehdottomasti säilytettävä.
- Vesipomppulinna.
- Uimalaitos paikkana säilytettävä.  
(rakennuksesta ei niin väliä), ehkä laitureita voisi laajentaa?
- Liian vähän vessoja ja ne on huonosti auki-
- Nuotiopaikka ja piknik-pöytiä saaren itäosan metsikköön.
- Piknik-paikkoja myös auringonottokummulle.
- Selkeämmät kulkureitit ja ehkä valaistustakin voisi vähän parantaa.
- Paljon lisää hiekkaa Myllysaaren uimarannalle – Nyt liian kova ja osin ruohottunut.
- Leveät valaistut rappuset Myllysaari-Kimpisen kuntopolku väliin → Tuo Kimpisen upean alueen osaksi rantareittiä.

Tästä alueesta saatiin erityisesti nuorilta kommentteja!





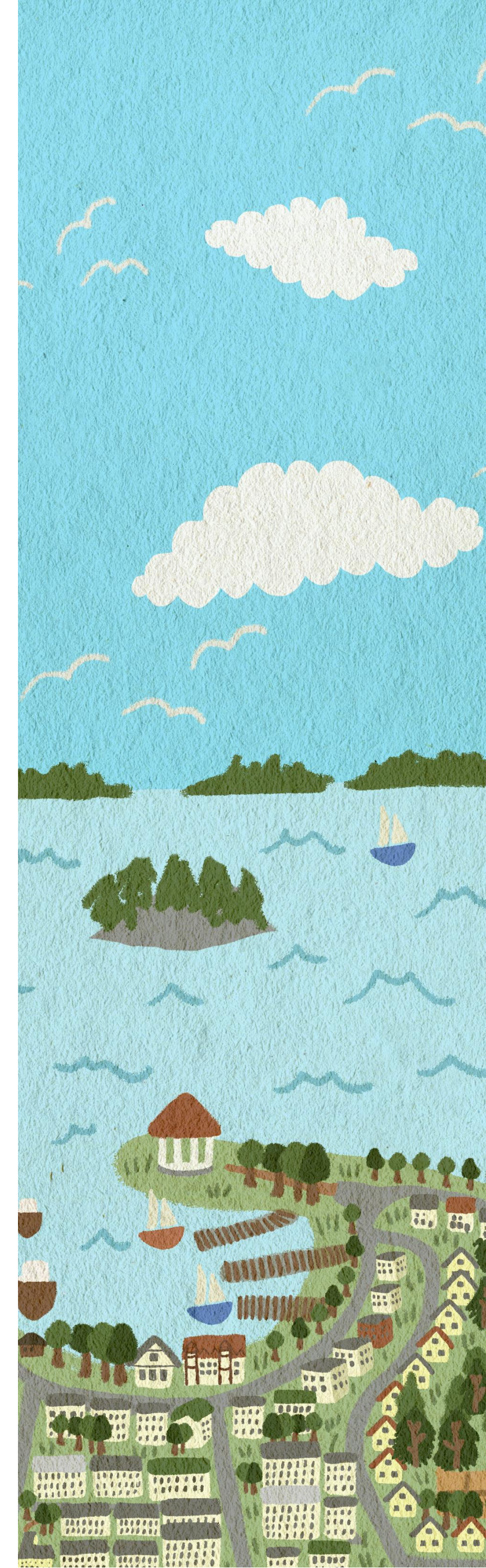
# Paikkakohtaiset kommentit

## Halkosaari

- Soutuveneiden vuokrausta.
- Ponttonisilta Halkosaaresta tullirakennukselle ja/ tai Myllysaareen heikkojen jäiden aikaan.
- Alueen oltava houkuttelevampi ja viestittävä, että tänne saa tulla.
- Halkosaaren sisääntulopaikan lähelle uusi liiketoimintapaikka.
  - Aurinkosijainniltaan optimaalinen → Satamalahden puolelle.
  - Markkinavuoropuhelu tmv. ideointityökaluksi

## Kahilanniemi ja Kukkosaaret

- Kukkosaaria voisi hyödyntää varsinkin talvisaikaan, jos jääreitti menisi sopivasta kohtaa.



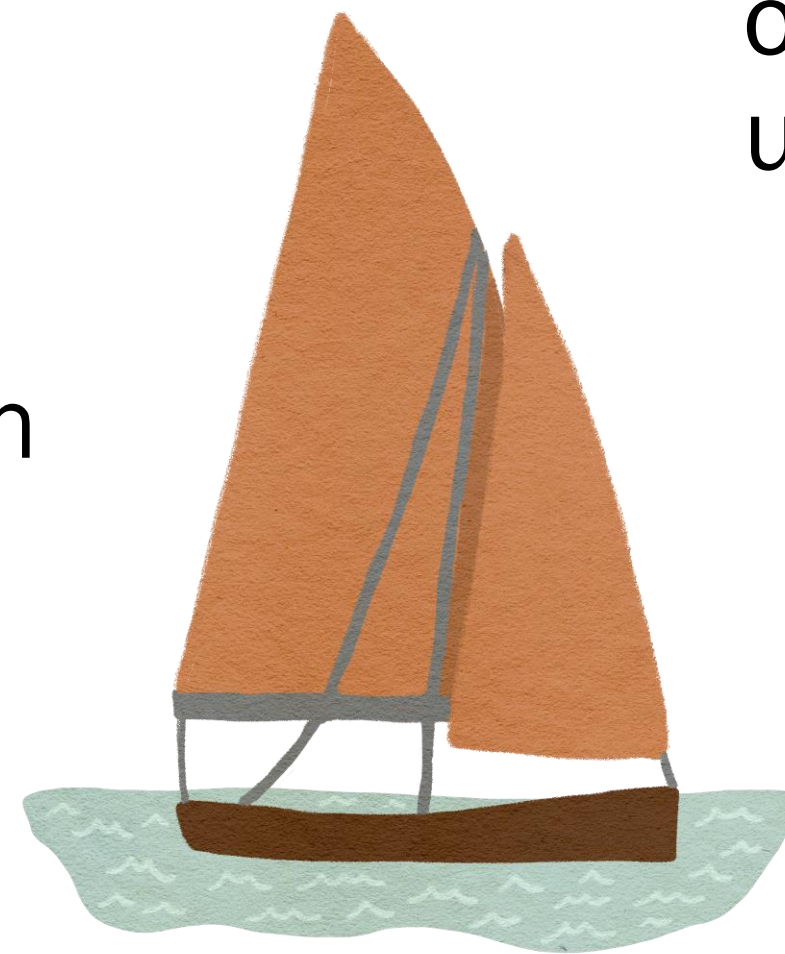
# Kommentteja teemoittain 1/2

## Rakentaminen

- Mökit ok rakentamista.
- Yhtenäinen ilme rakennuksilla:
  - Sama malli, alueilla eri värit.

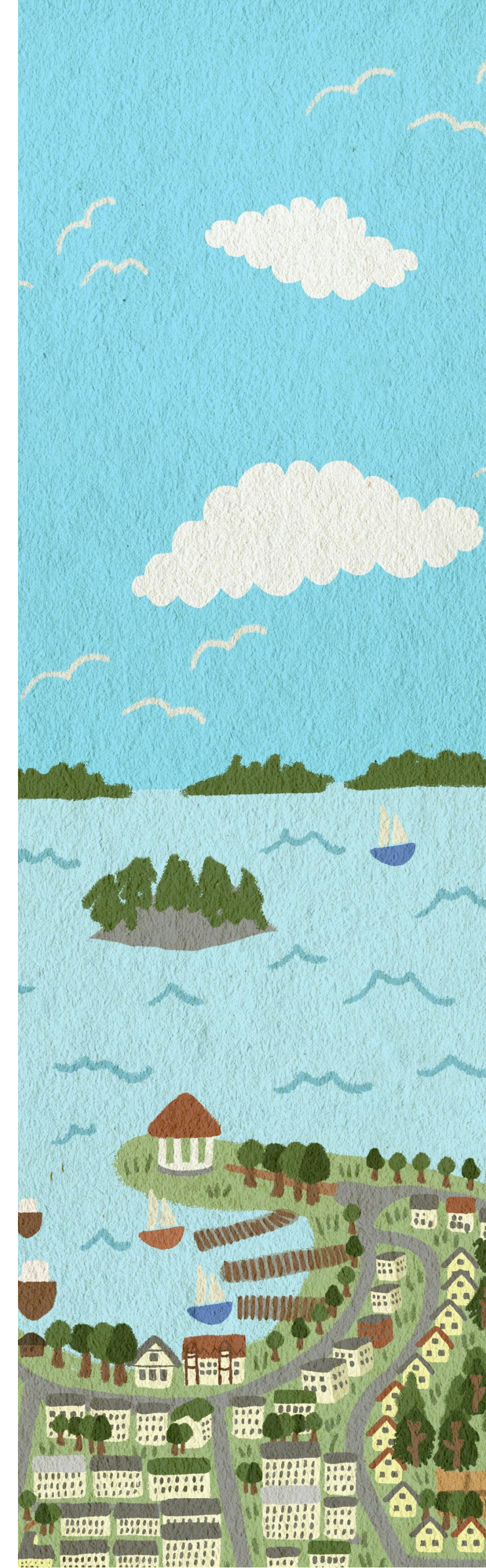
## Veneily

- Veneet talvisäilytykseen Mustolaan tai muualle.
- Uusi laiturialue mieluummin Linnoituksen kärkeen kuin Halkosaaren itäpuolelle.
- Vierasvenelaitureihin nopean latauksen mahdollisuus sähkömoottoreille.



## Tapahtumat

- Tapahtumia lisää Pallonlahti, Rantarock/Myllysaari.
- Bussikuljetukset tapahtumiin.
- Maihinnousutapahtuma, tykit ym.
- Tapahtumien markkinoinnissa ohjeet myös pysäköinnistä ulkopaikkakuntalaisille.



# Kommentteja teemoittain 2/2

## Talvikäyttö

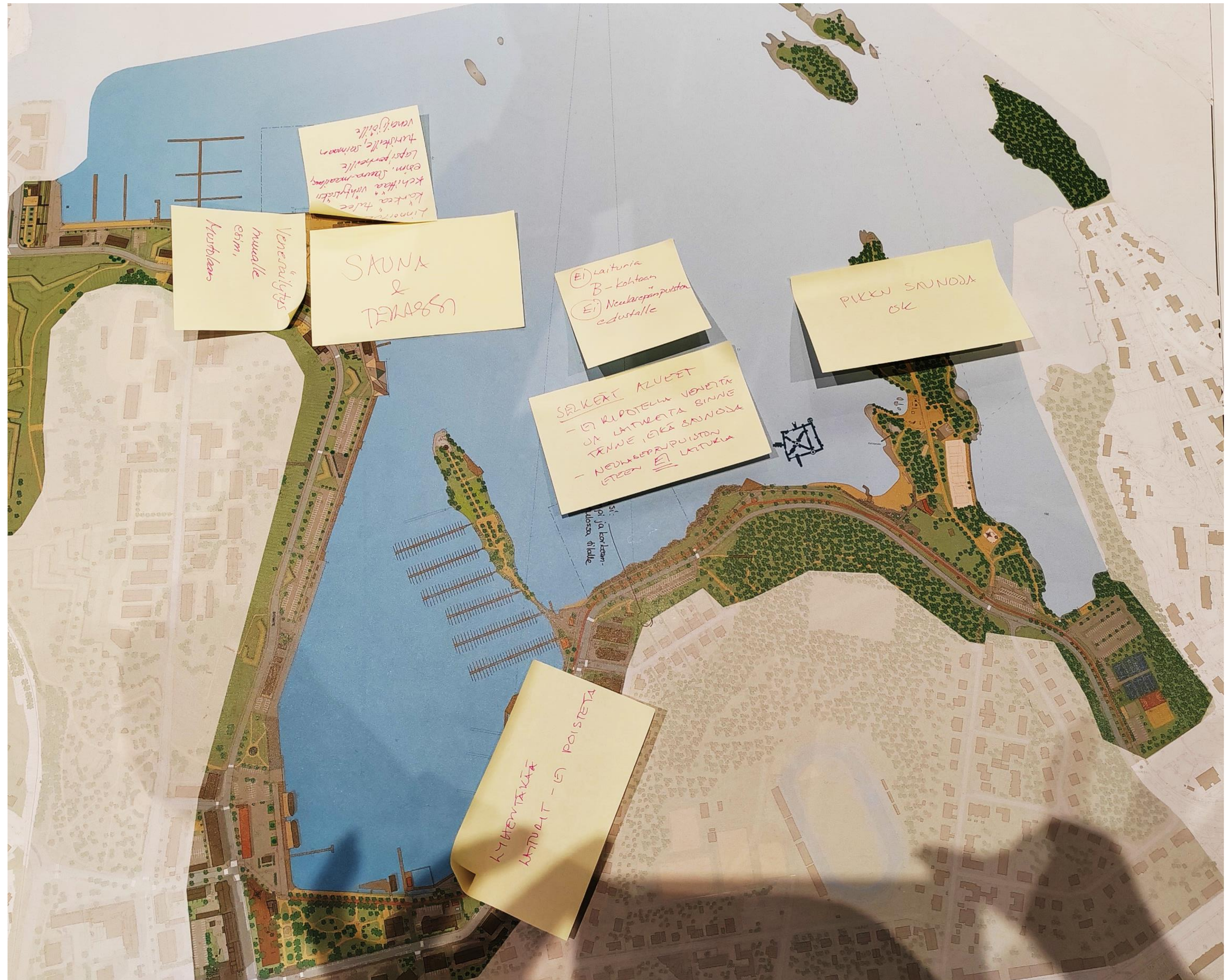
- Luistelupaikka jäällä/maalla
- Luvallista tehdä lumiukkoja yms.
- Jääveistoksia pitkin rantaa/  
Satamatien varteen.
- Ei aina tapahtumia, vaan kokoajan  
veistoksia yms.
- Hiekkalinnan hiekan muotoilu  
liukumäeksi.
- Lumilinna, liukumäet,  
lumiveistoskilpailut.
- Latujen kunnossapito pidemmälle  
aikaa (ei loppu vielä hiihtolomaan).

## Suunnittelualueesta yleisesti

- Selkeät alueet
  - Ei ripotella veneitä ja laitureita sinne tänne eikä saunoja
- Lisää roskiksia koko alueelle!
- Jossain voisi olla seinämaalausalue, johon koulut vuorotellen voisi toteuttaa oman maalauksen.
- Puistoihin istuskelupaikkoja ja lavetteja.
- Tulistelupaikka johonkin.
- Esteettömyyden huomioiminen siten, että kaikilla on mahdollisuus uida luonnonvesissä ja nauttia saunamaailmasta!
- Mieluummin suunnitellaan isosti ja tehdään pienemmin, kuin että ei uskalleta revitellä ollenkaan!



# 3.12.2024 pidetyn asukas- tilaisuuden kartta- merkintöjä



# 3.12.2024 pidetyn asukastilaisuuden karttamerkintöjä



# Yhteystiedot



## Yhteyshenkilöt

Kaupunginarkkitehti Maarit Pimiä  
puh. 040 653 0745, [maarit.pimia@lappeenranta.fi](mailto:maarit.pimia@lappeenranta.fi)

Kaavasuunnittelija Elina Moisio  
puh. 040 649 5001, [elina.moisio@lappeenranta.fi](mailto:elina.moisio@lappeenranta.fi)

Kaavasuunnittelija Niina Seppäläinen  
puh. 040 668 4499, [niina.seppalainen@lappeenranta.fi](mailto:niina.seppalainen@lappeenranta.fi)

